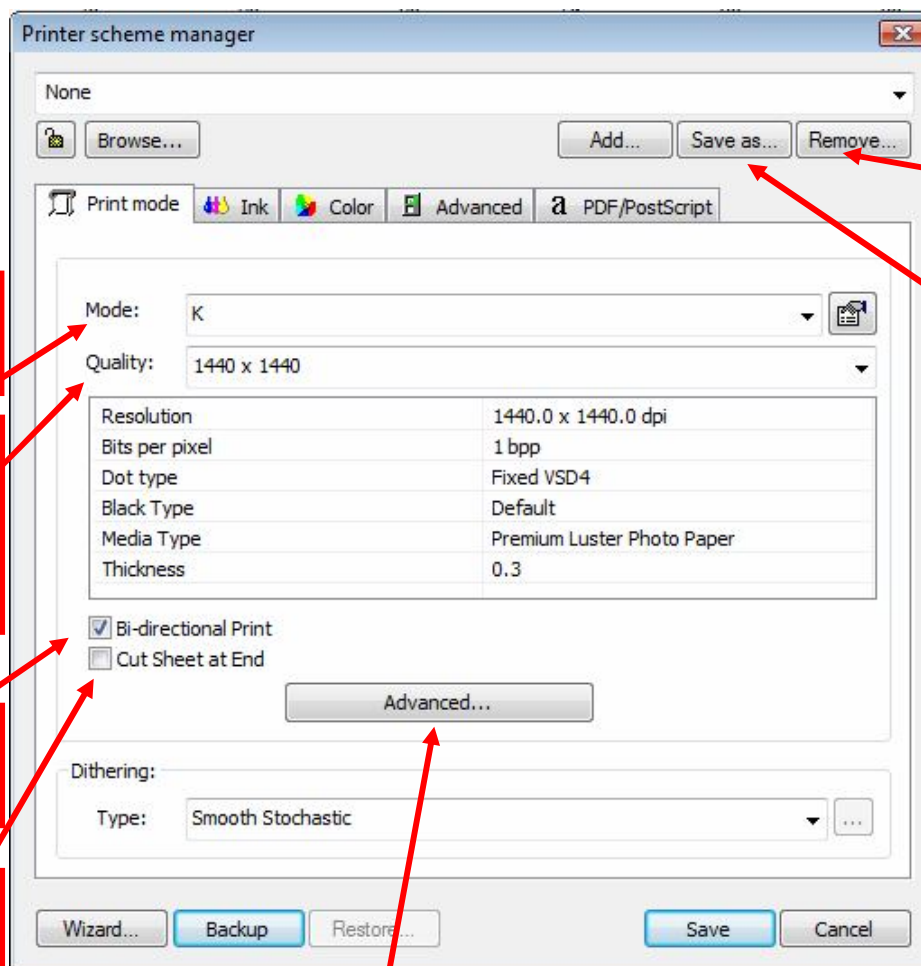


RIP NEOSTAMPA 8

Fenêtre de réglage des paramètres d'impression (profils)



Choix du mode d'impression.

Choix de la résolution d'impression : 1440 ou 2880 dpi. 2880dpi offre une meilleure qualité mais est plus lent.

Impression bidirectionnelle ou non.

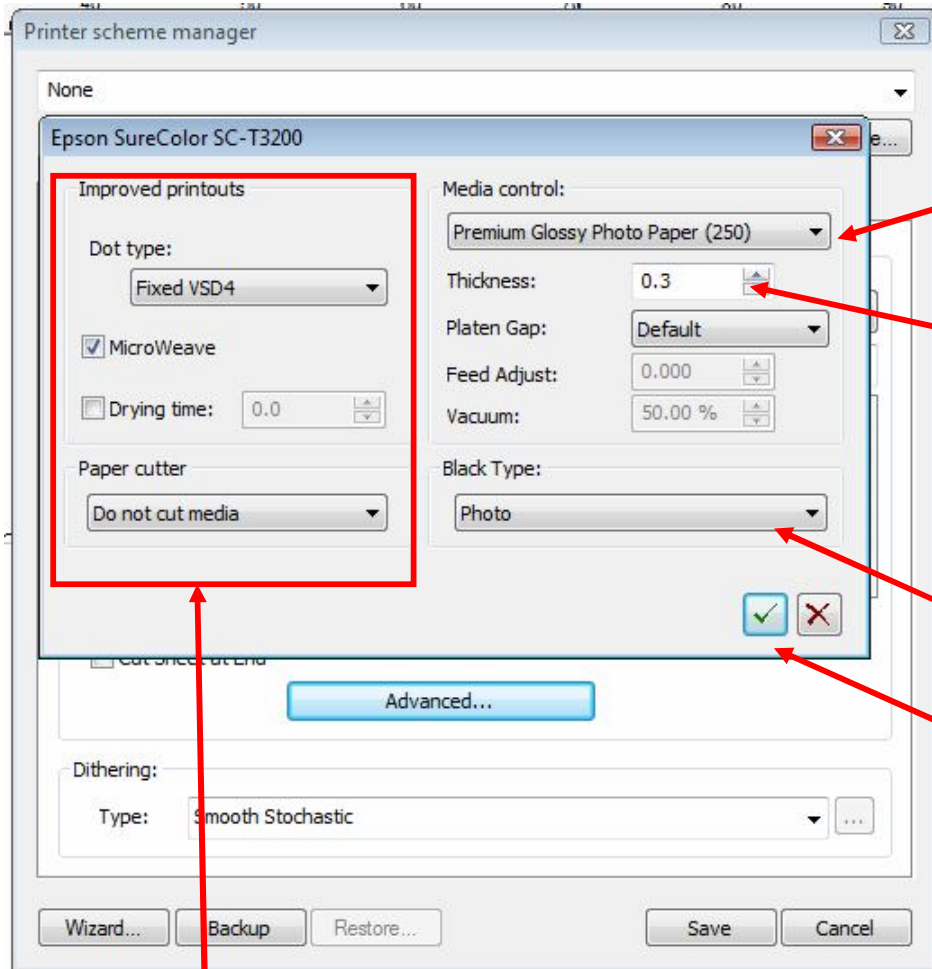
Pour définir une coupe automatique du film en fin d'impression.

Réglages avancés.

Pour supprimer un profil.

Pour sauvegarder le profil créé.

Réglages avancés



Type de support.

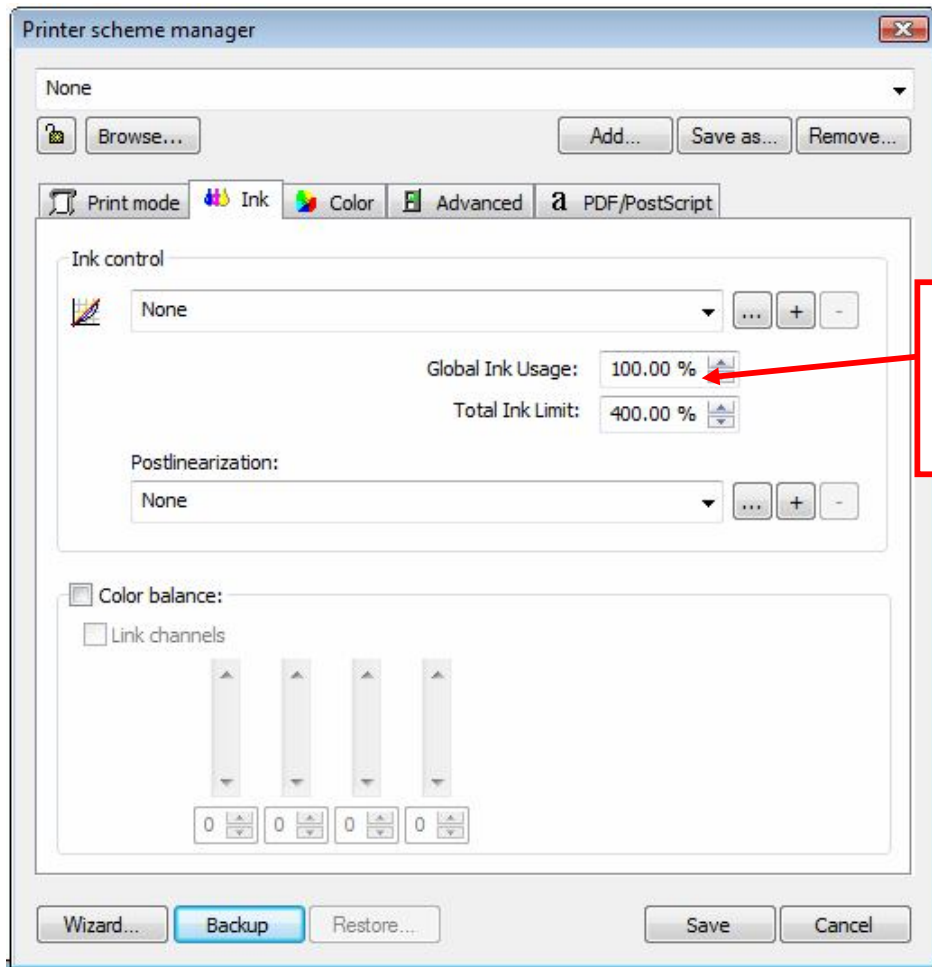
Epaisseur du support.

Choix de la cartouche
d'encre : Noir Photo

Validez ces choix.

Ne pas modifier.

Réglage de l'encre



Correction dimensionnelle

Permet de corriger un éventuel défaut de dimension de l'impression.

