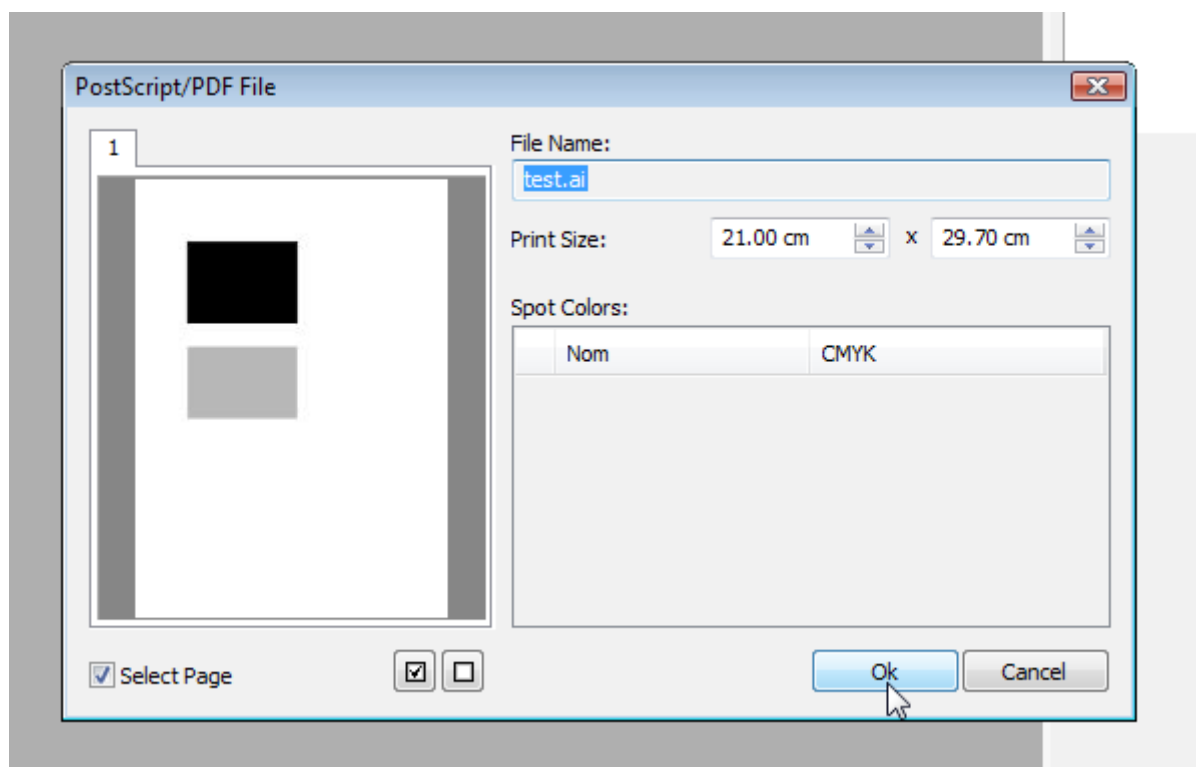
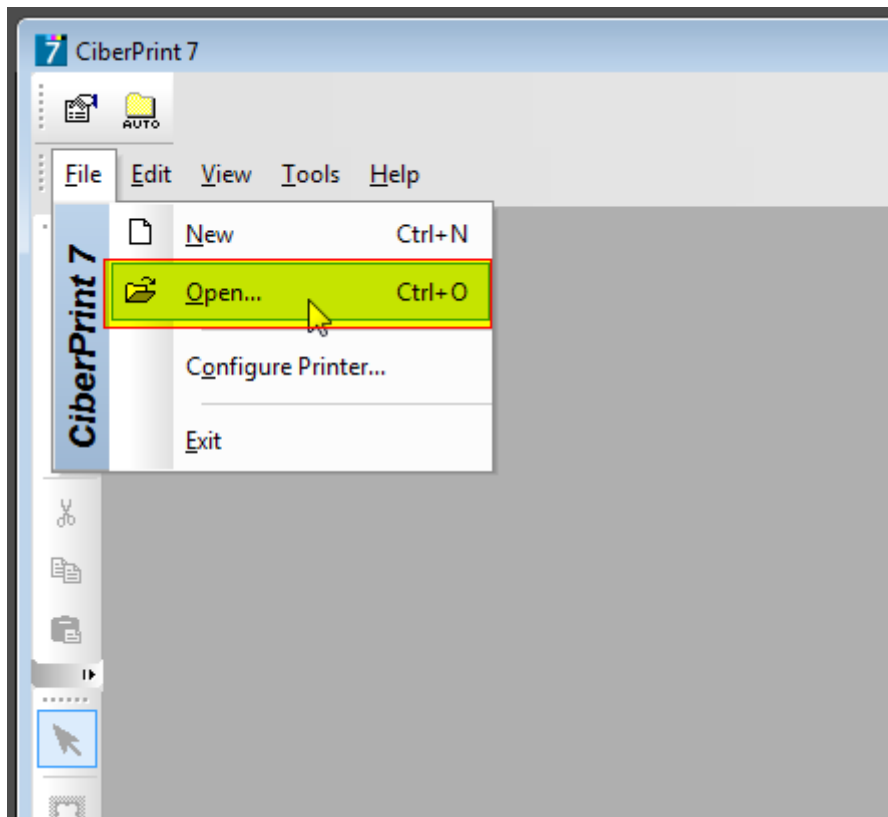
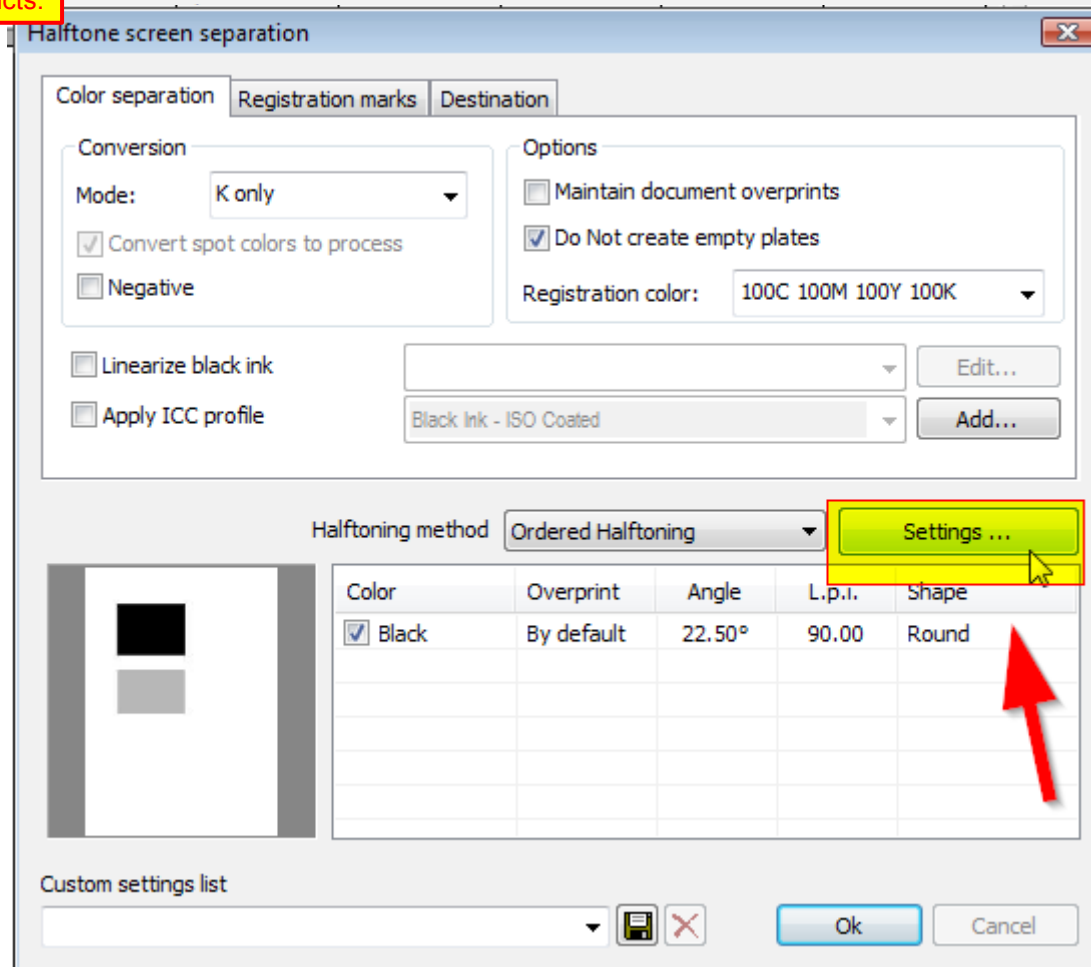
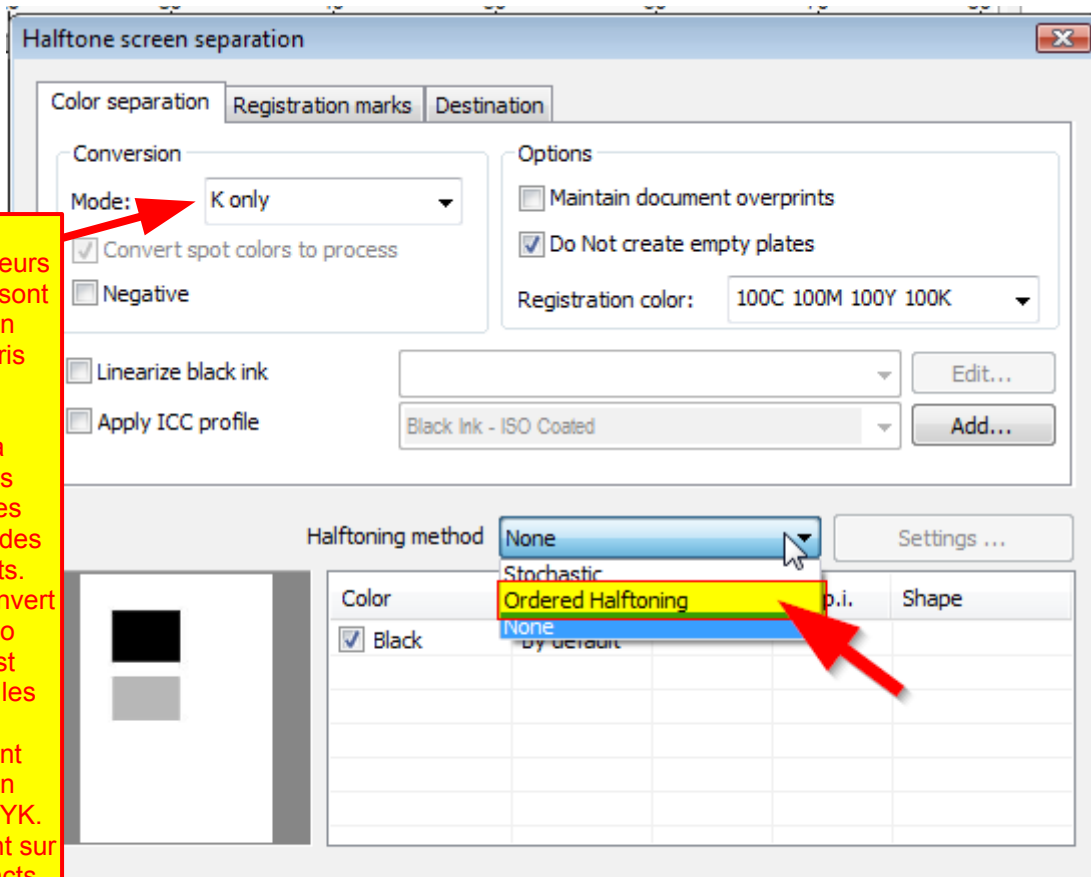


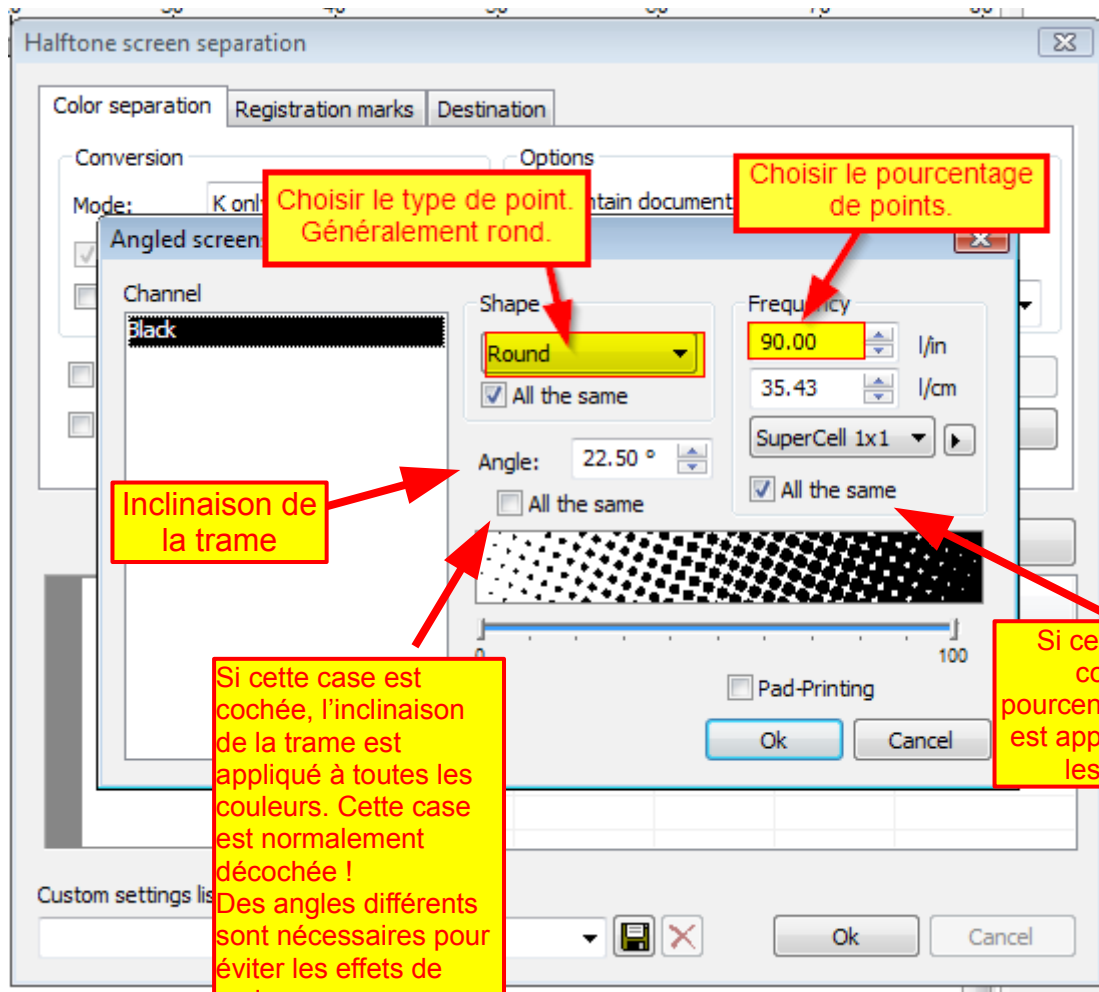
# Réglages des trames



**K only**  
 Toutes les couleurs du documents sont converties en niveaux de gris

**CMYK**  
 Le rip fait la sélection des couleurs et les imprime sur des films différents. Si la case « Convert spot colors to process » est cochée, alors les tons pleins (pantone) sont converties en équivalent CMYK. Sinon, ils sortent sur des films distincts.





Choisir le type de point.  
Généralement rond.

Choisir le pourcentage  
de points.

Inclinaison de  
la trame

Si cette case est  
cochée, l'inclinaison  
de la trame est  
appliqué à toutes les  
couleurs. Cette case  
est normalement  
décochée !  
Des angles différents  
sont nécessaires pour  
éviter les effets de  
moirage.

Si cette case est  
cochée, le  
pourcentage de points  
est appliqué à toutes  
les couleurs